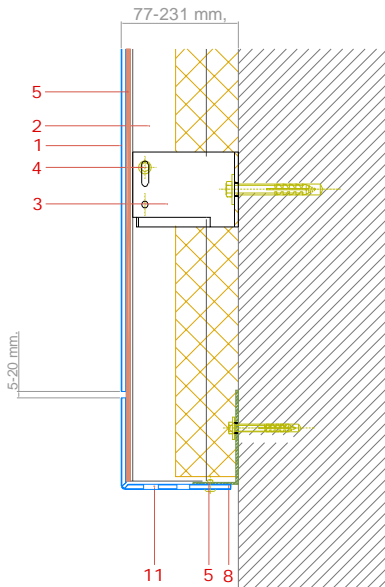
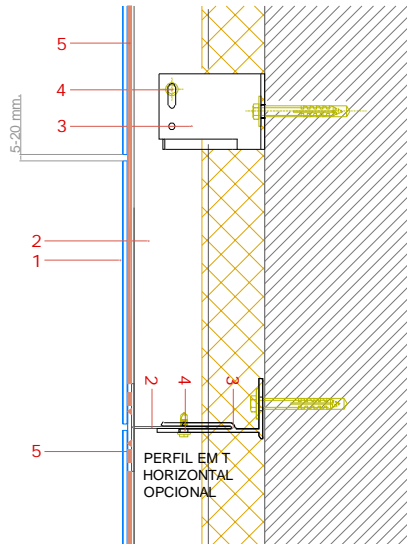


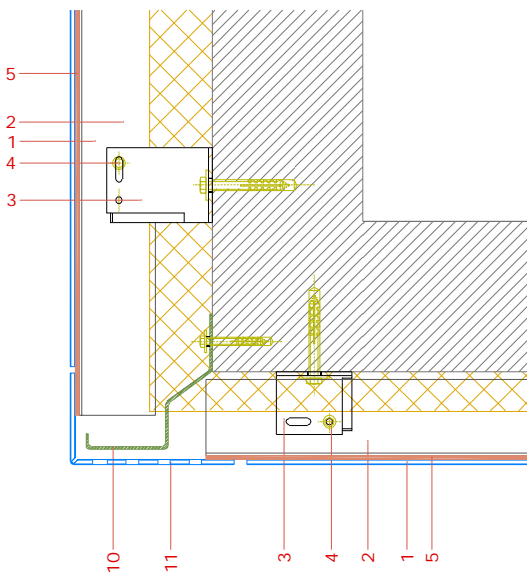
SECÇÃO VERTICAL  
REMATE FACHADA



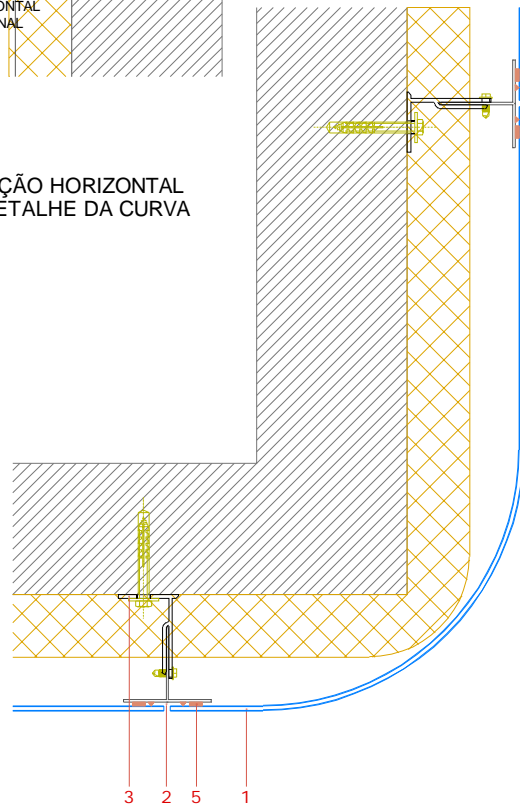
SECÇÃO VERTICAL



SECÇÃO VERTICAL  
REMATE DE TECTOS FALSOS



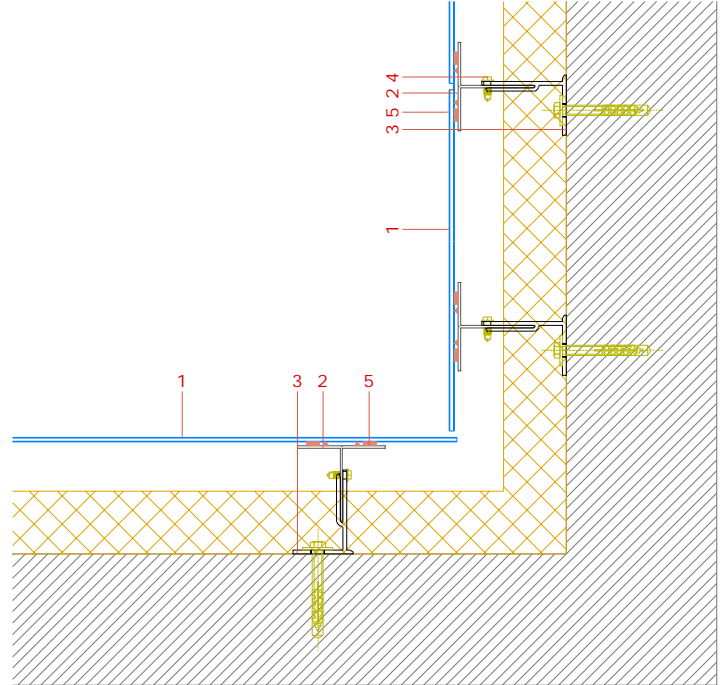
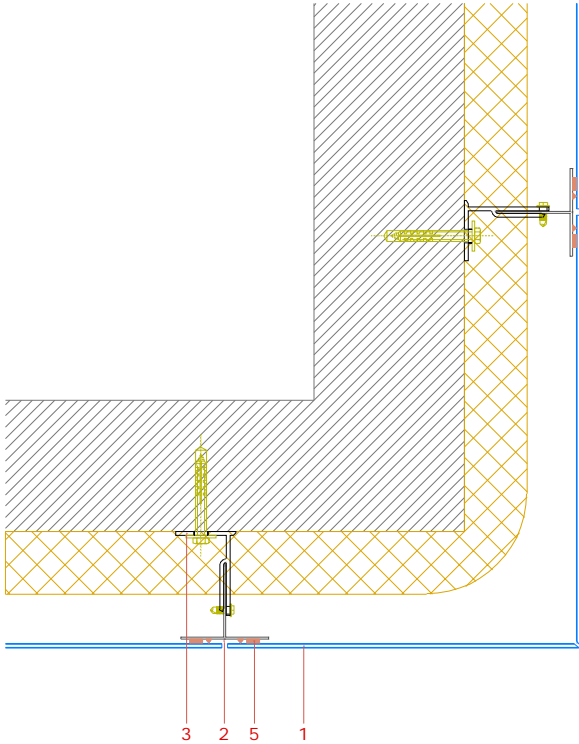
SECÇÃO HORIZONTAL  
DÉTALHE DA CURVA



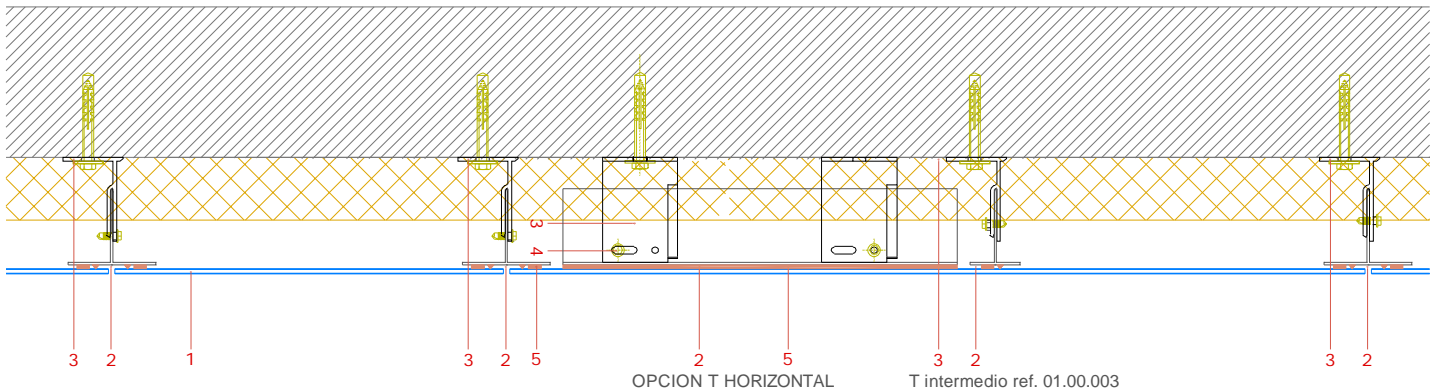
- |   |  |
|---|--|
| <ul style="list-style-type: none"> <li>1 Placa de <b>BUILDBOND</b></li> <li>2 Perfil T ref. 01.00.002/003</li> <li>3 Separador L ref. ej. 01.01.001</li> <li>4 Tornillo 5.5x22 inox A2 (1 cada lado) ej. SFS SDA 5/3.5-H 13-S4 5.5x22</li> <li>5 Sikatak panel</li> <li>6 Pletina de conformado bandejas ref. 01.03.005</li> <li>7 Perfil/Pletina auxiliar</li> </ul> | <ul style="list-style-type: none"> <li>8 Perfil cierre de cámara</li> <li>9 Perfil/Pletina auxiliar</li> <li>10 Babero para evacuación de agua</li> <li>11 Perforaciones para drenaje y ventilación</li> </ul> |
|---|--|

SECÇÃO HORIZONTAL  
DETALHE DOS CANTOS

SECÇÃO HORIZONTAL  
DETALHE DO RINCON



SECÇÃO HORIZONTAL

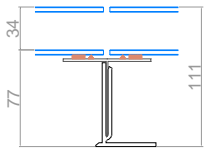
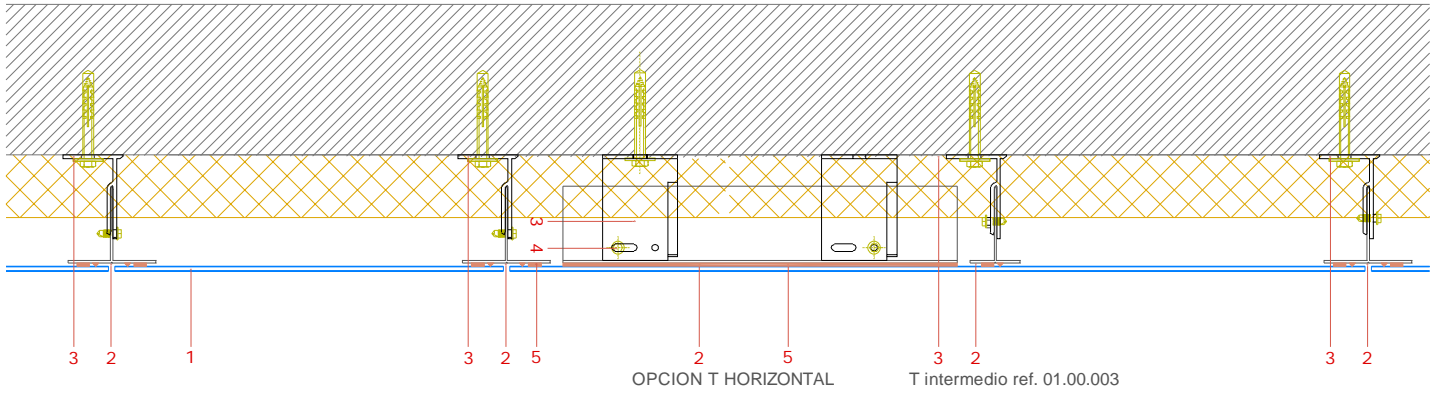


OPCION T HORIZONTAL

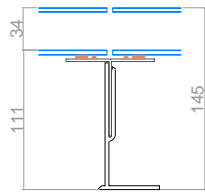
T intermedio ref. 01.00.003

- |   |  |
|---|--|
| <ul style="list-style-type: none"> <li>1 Placa de <b>BUILDBOND</b></li> <li>2 Perfil T ref. 01.00.002/003</li> <li>3 Separador L ref. ej. 01.01.001</li> <li>4 Tornillo 5.5x22 inox A2 (1 cada lado) ej. SFS SDA 5/3.5-H 13-S4 5.5x22</li> <li>5 Sikatak panel</li> <li>6 Pletina de conformado bandejas ref. 01.03.005</li> <li>7 Perfil/Pletina auxiliar</li> </ul> | <ul style="list-style-type: none"> <li>8 Perfil cierre de cámara</li> <li>9 Perfil/Pletina auxiliar</li> <li>10 Babero para evacuación de agua</li> <li>11 Perforaciones para drenaje y ventilación</li> </ul> |
|---|--|

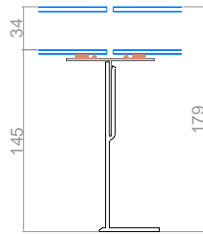
SECÇÃO HORIZONTAL



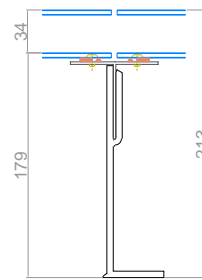
**01.01.002**



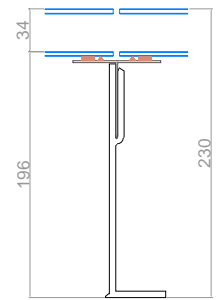
**01.01.004**



**01.01.006**



**01.01.008**



**01.01.009**

- |  |  |
|--|--|
| <ul style="list-style-type: none"> <li>1 Placa de <b>BUILDBOND</b></li> <li>2 Perfil T ref. 01.00.002/003</li> <li>3 Separador L ref. ej. 01.01.001</li> <li>4 Tornillo 5.5x22 inox A2 (1 cada lado) ej. SFS SDA 5/3.5-H 13-S4 5.5x22</li> <li>5 Sikatack panel</li> <li>6 Pletina de conformado bandejas ref. 01.03.005</li> <li>7 Perfil/Pletina auxiliar</li> </ul> | <ul style="list-style-type: none"> <li>8 Perfil cierre de cámara</li> <li>9 Perfil/Pletina auxiliar</li> <li>10 Babero para evacuación de agua</li> <li>11 Perforaciones para drenaje y ventilación</li> </ul> |
|--|--|

- 1 Sikatack® Panel Primer
- 2 Fita adesiva de dupla face Sika Tack Panel 3
- 3 Adesivo Sikatack® Panel

